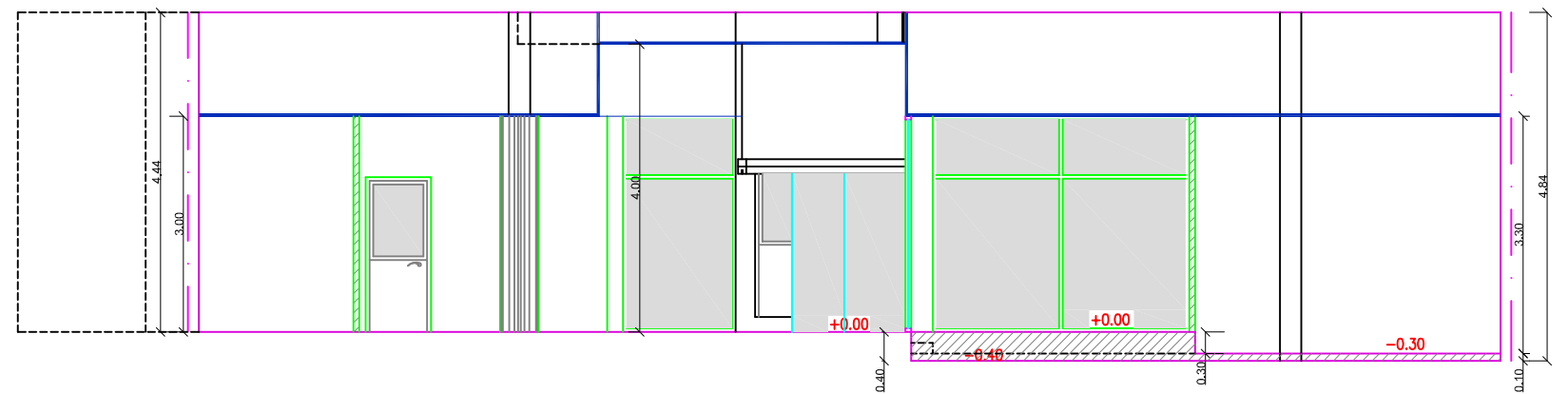


SUPERFICIE UTIL TOTAL: 184.90 m²

PLANTA DISTRIBUCIÓ



SECCIÓ A - B



AJUNTAMENT DE
TARRAGONA

secció tècnica d'arquitectura

EXP.: 621/08

PROJECTE DE DISTRIBUCIÓ DEL LOCAL Nº 3 SITUAT
AL C/ TORTOSA ,39 DE TORREFORTA PER L'OMAC

nº
2

planol

ESTAT PROJECTAT

DISTRIBUCIÓ - SECCIÓ

l'arquitecte tècnic
municipal

escala: 1/100

data: desembre 2008